

北京东方通科技公司

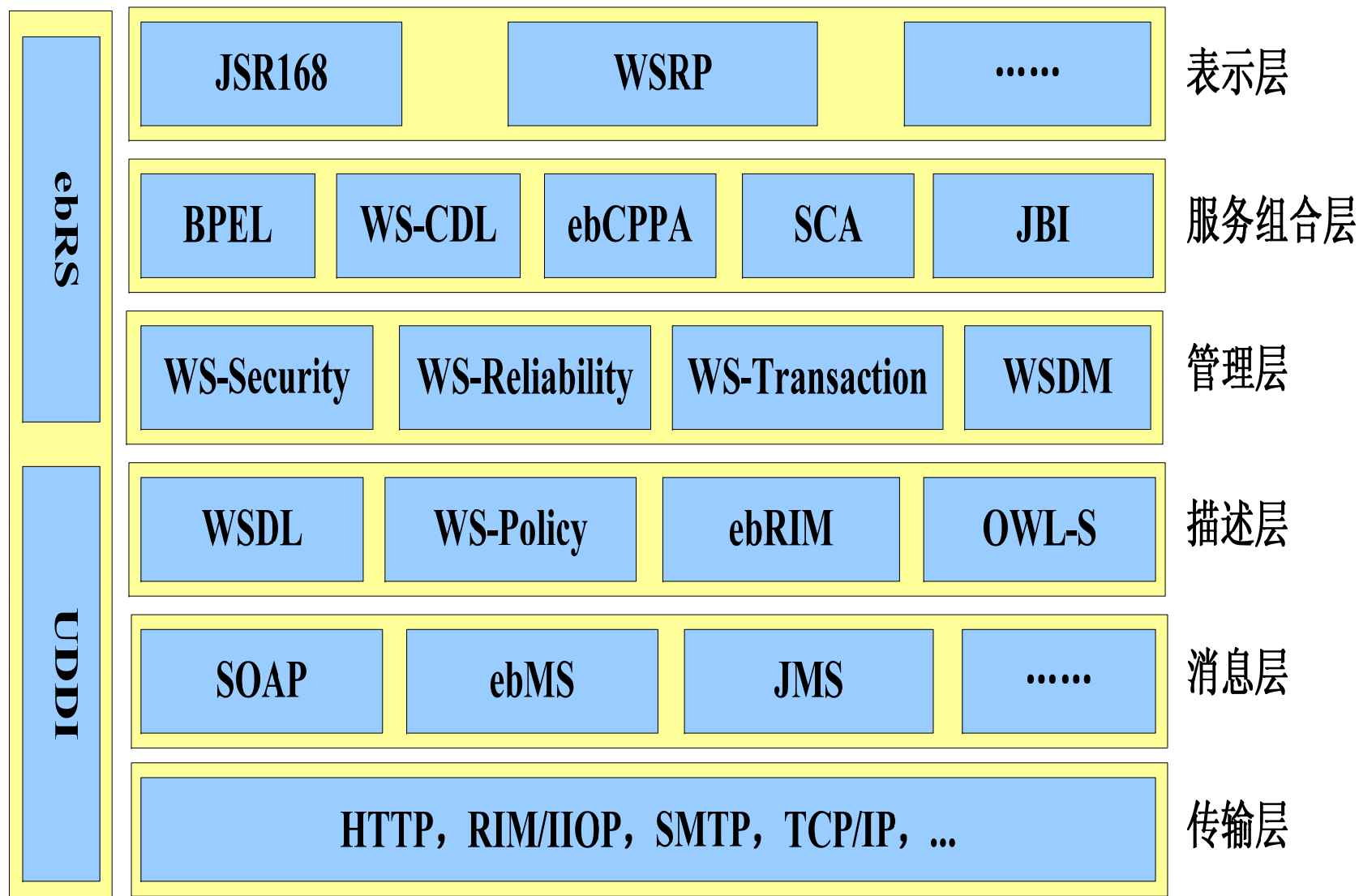
www.tongtech.com

议程

TongTech[®]

- † SOA总体技术要求
- † 基础技术的功能实现

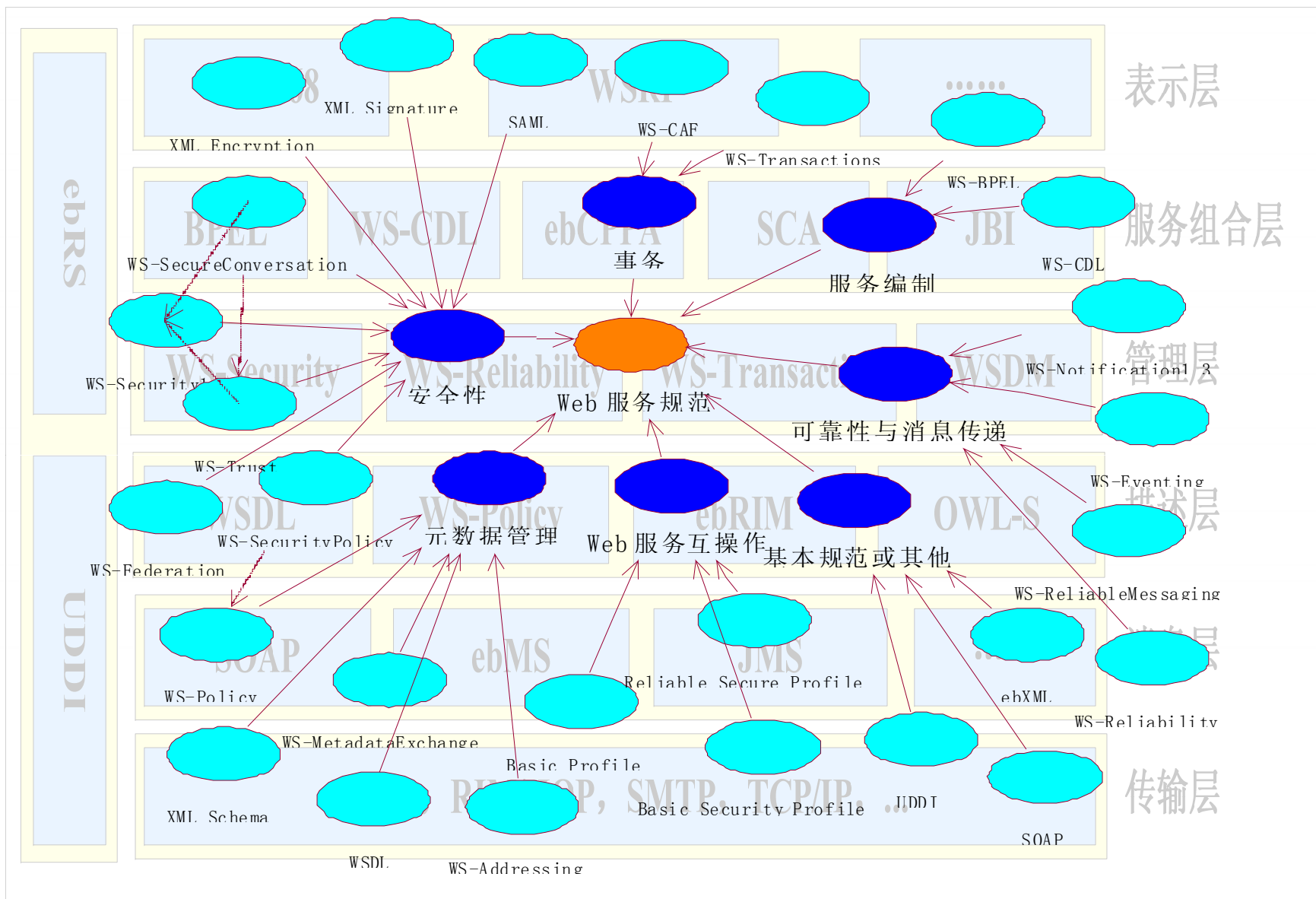


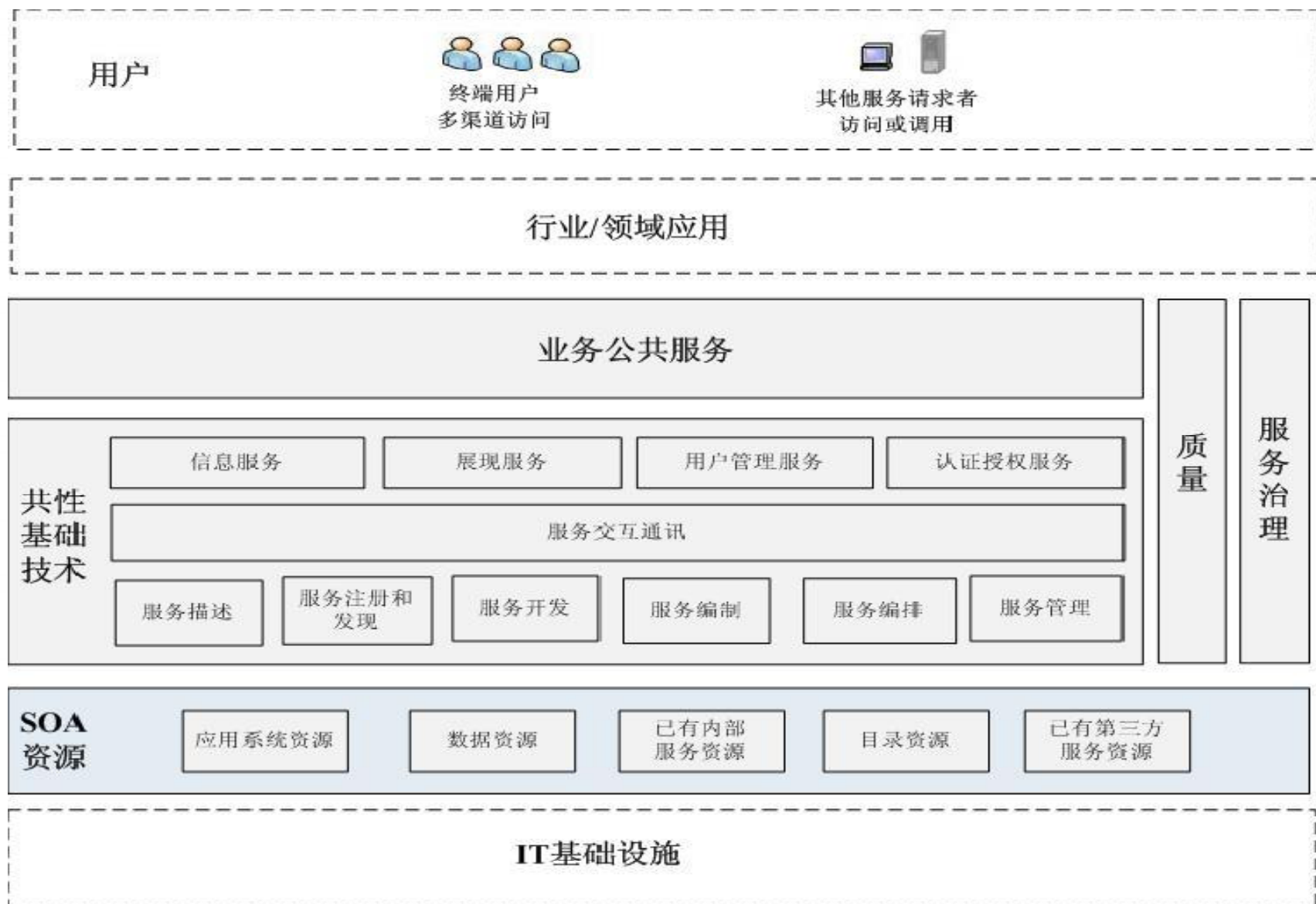


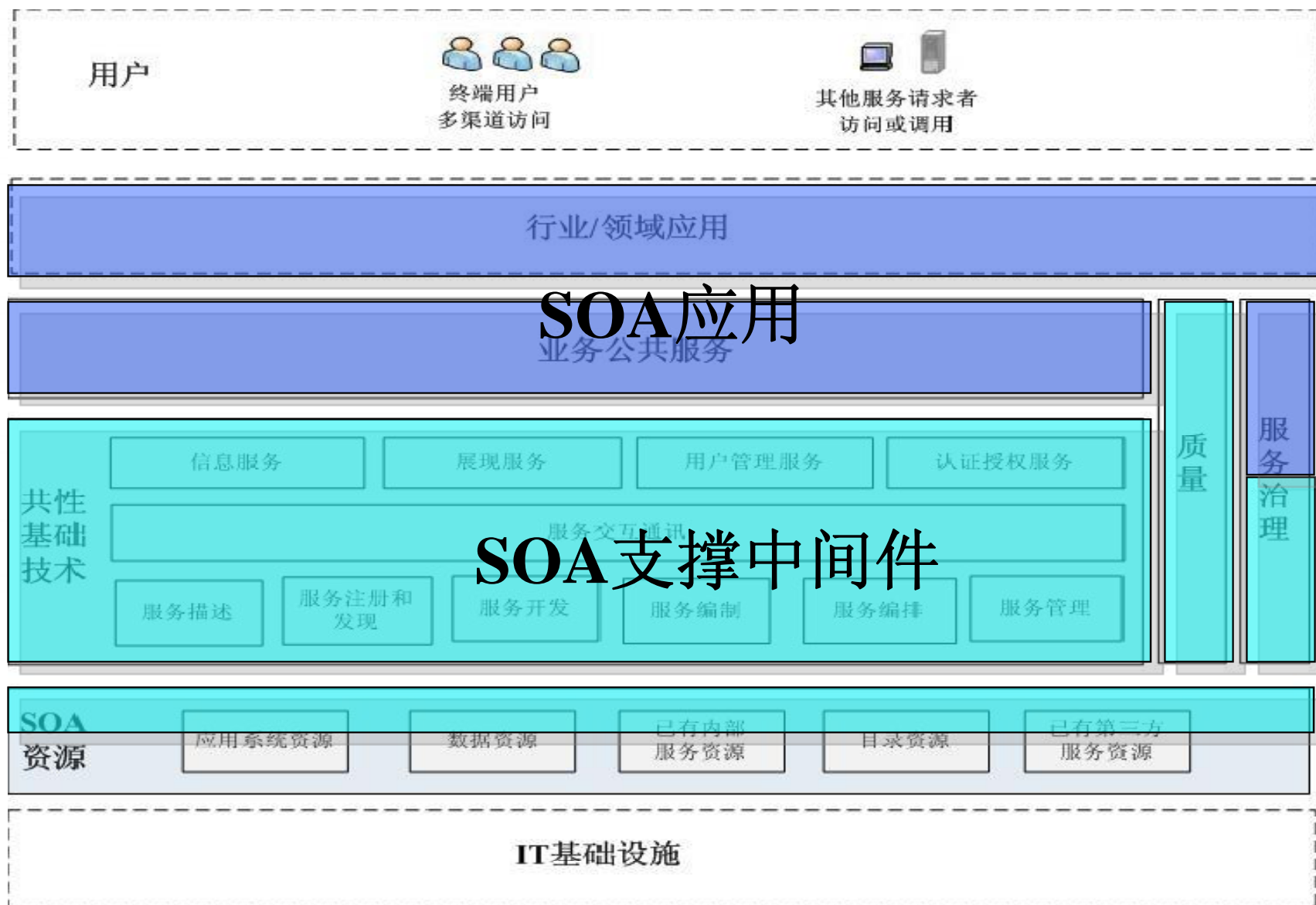


具体技术标准

TongTech®







议程

TongTech®

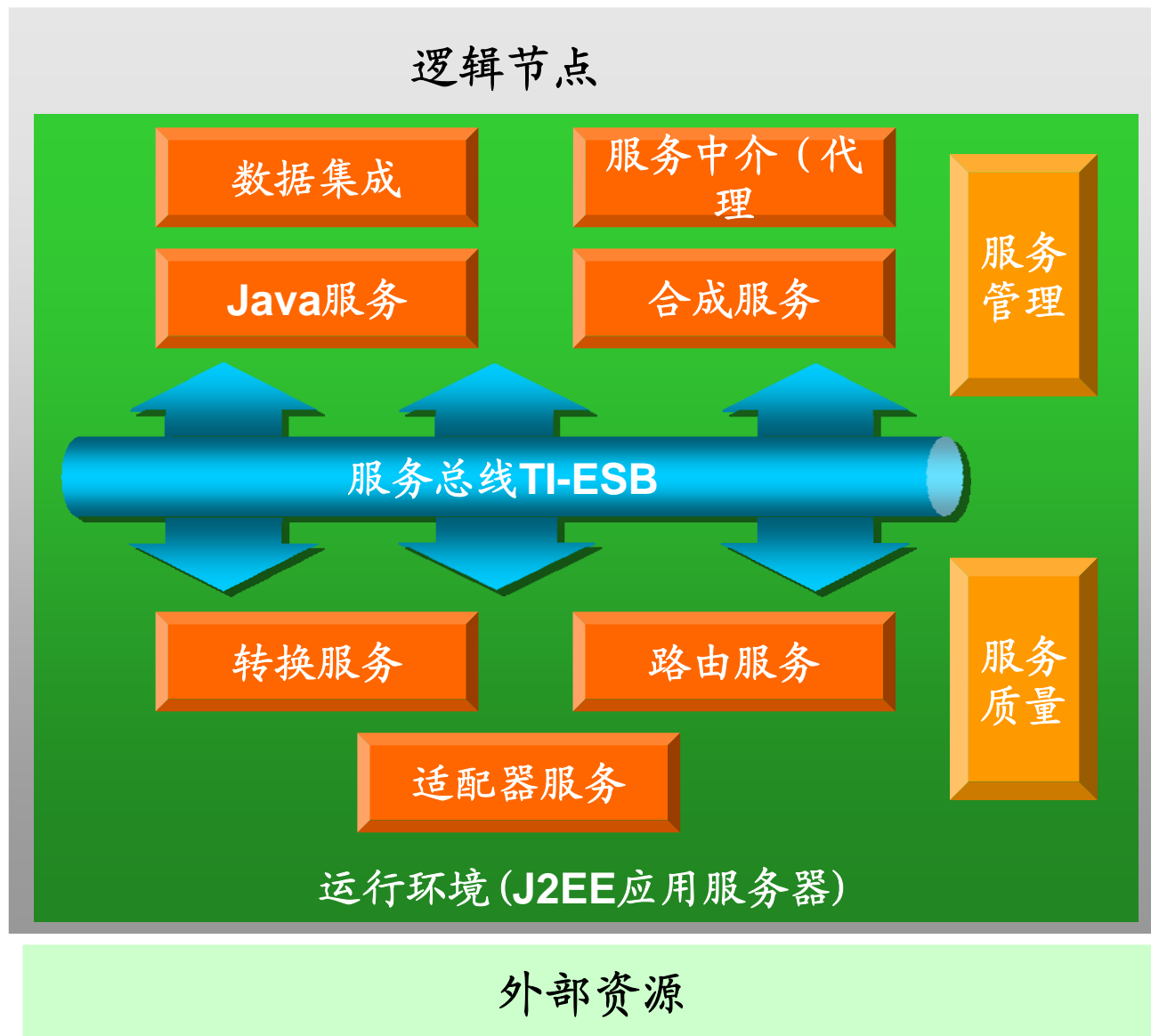
- † SOA总体技术要求
- † 基础技术的功能实现





资源中心 / WS注册中心

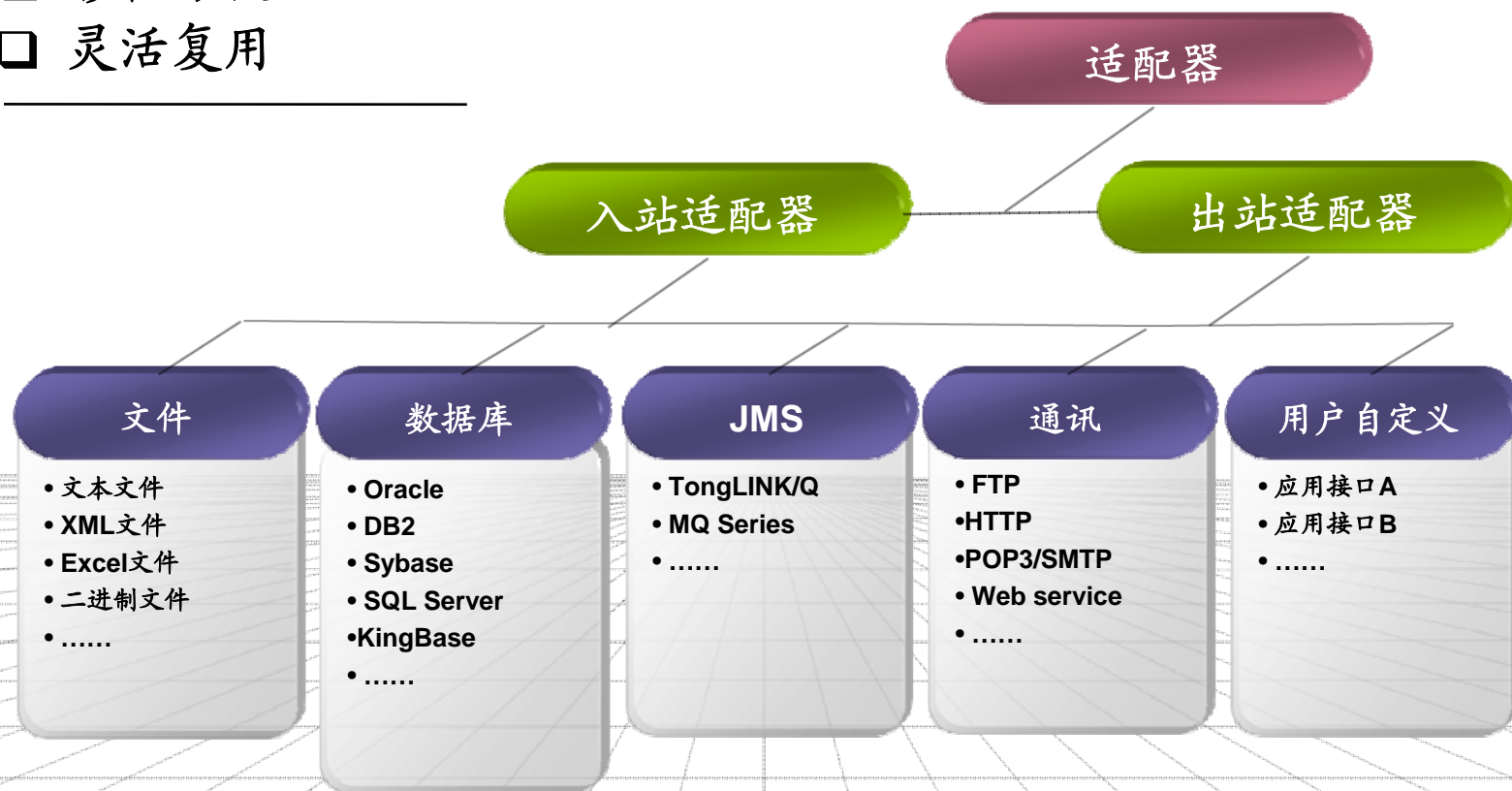
集成开发工具TIS

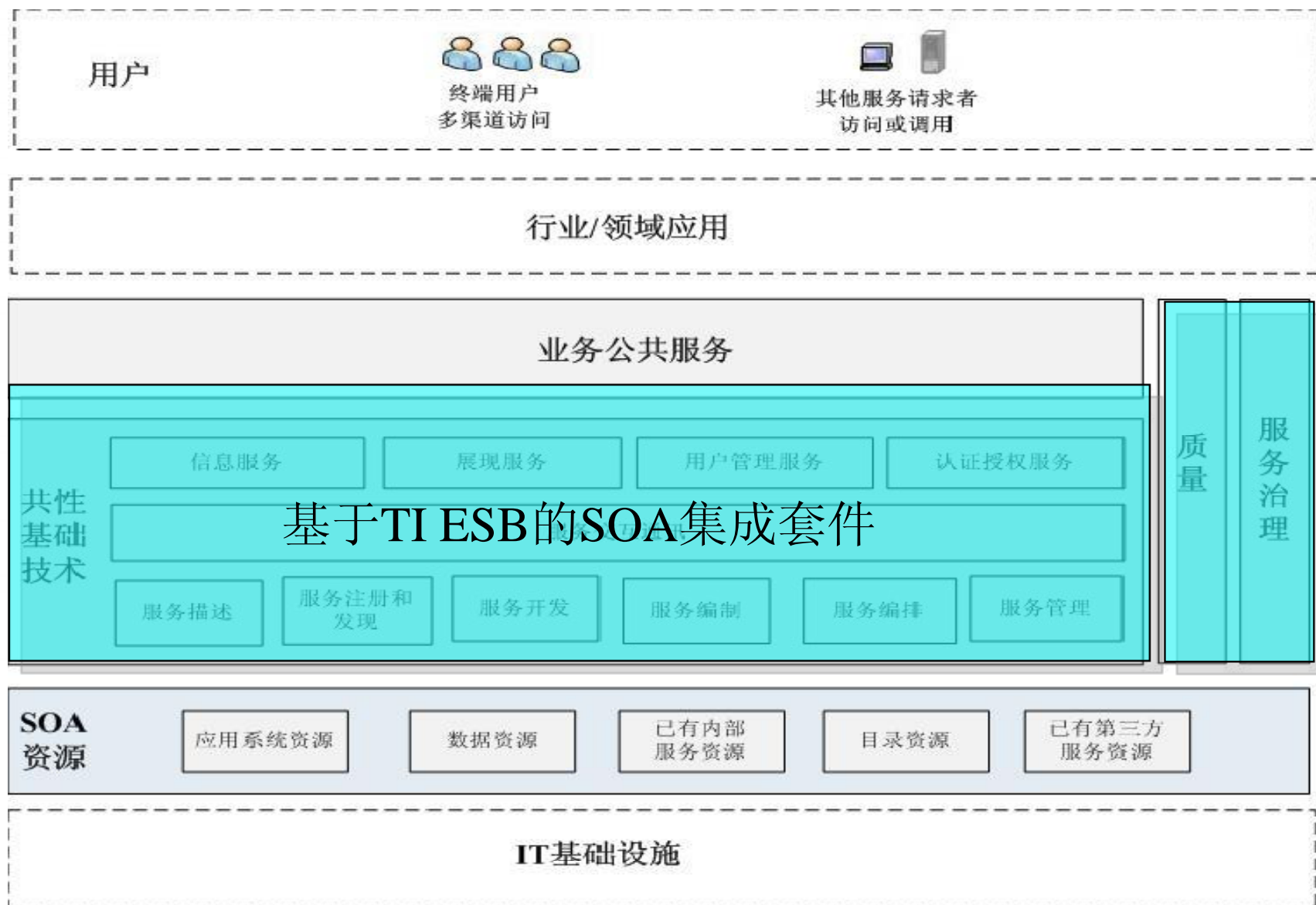


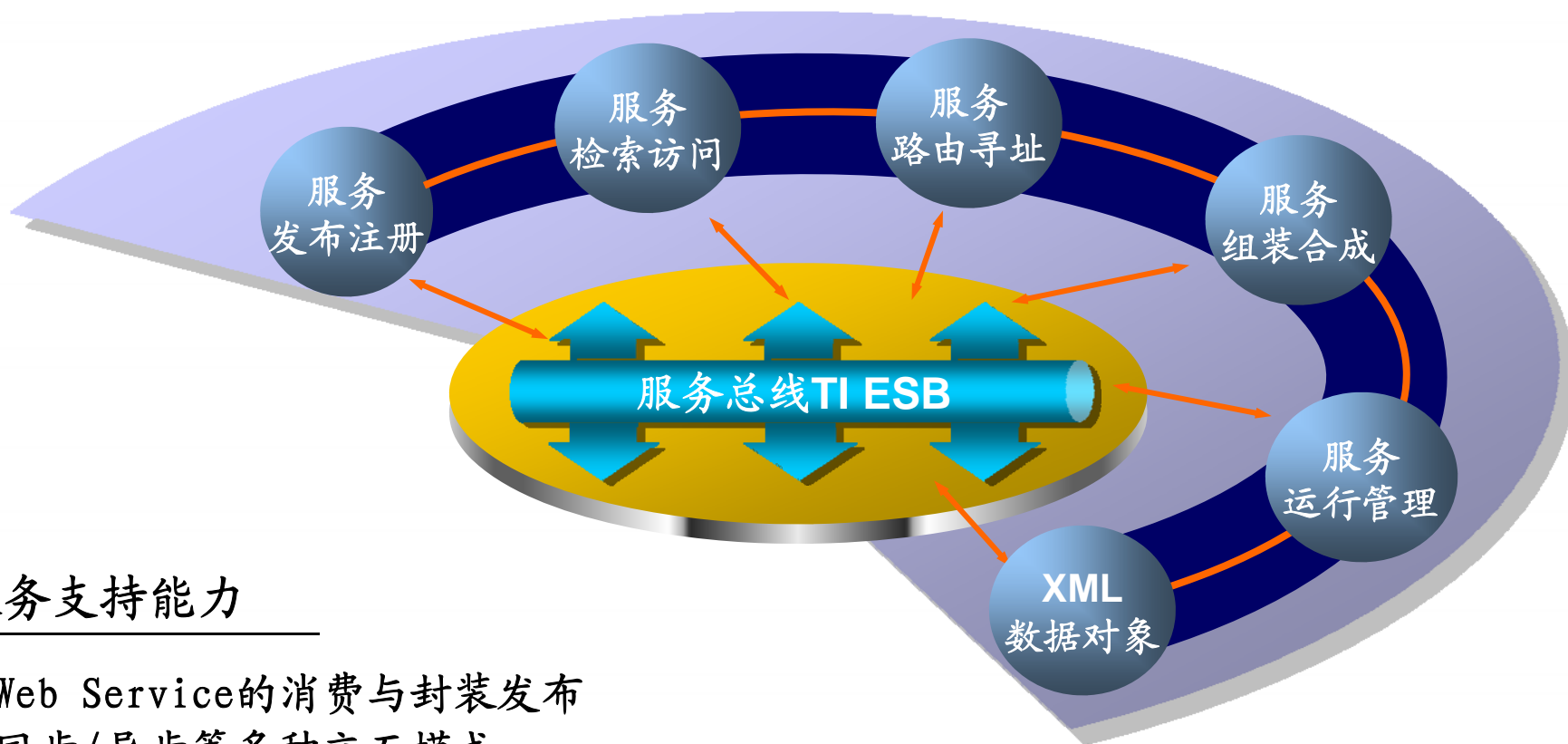
监控管理中心



- ❑ 外系统接入桥梁
- ❑ 遵循JCA1.5标准
- ❑ 移植方便
- ❑ 灵活复用

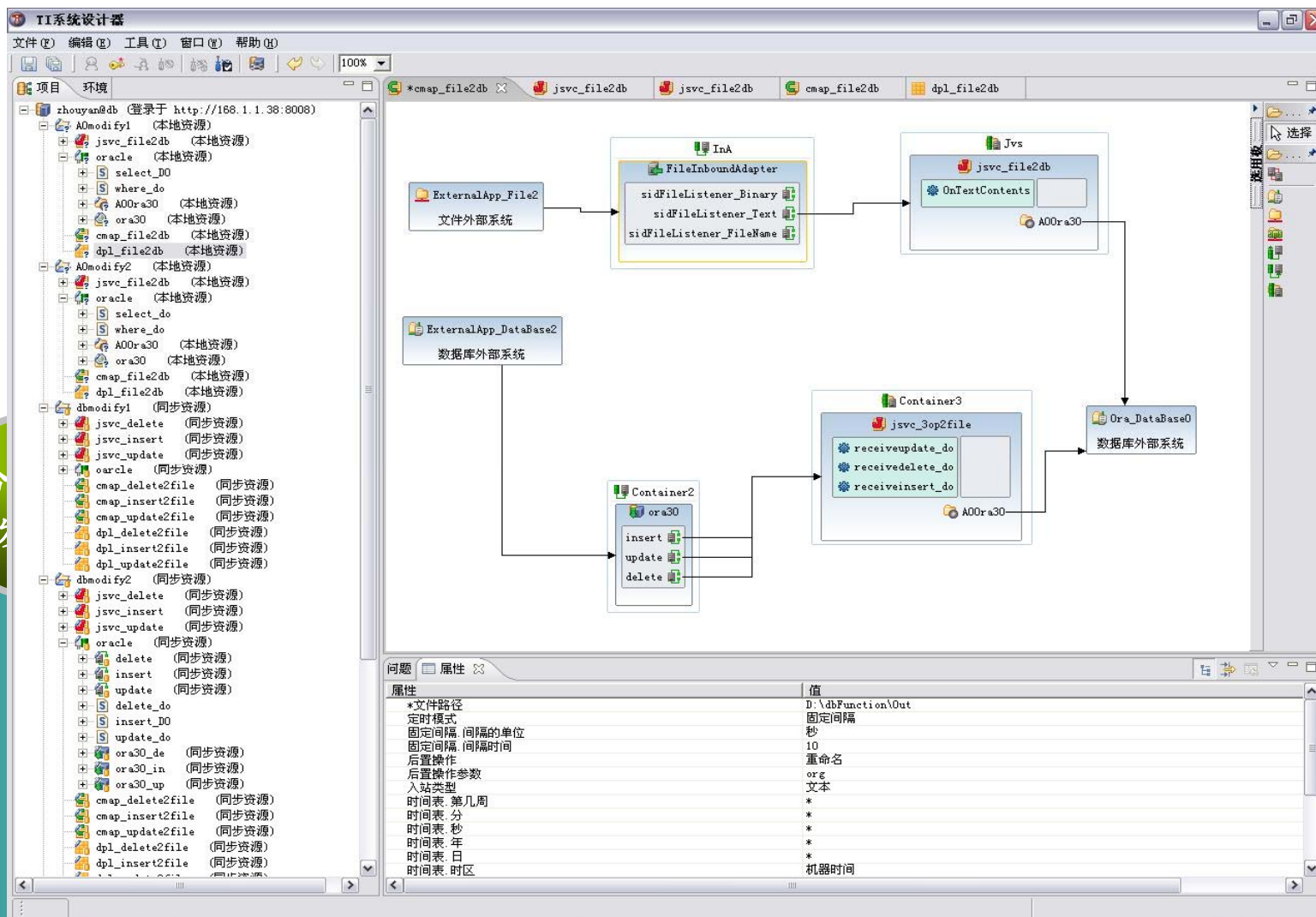






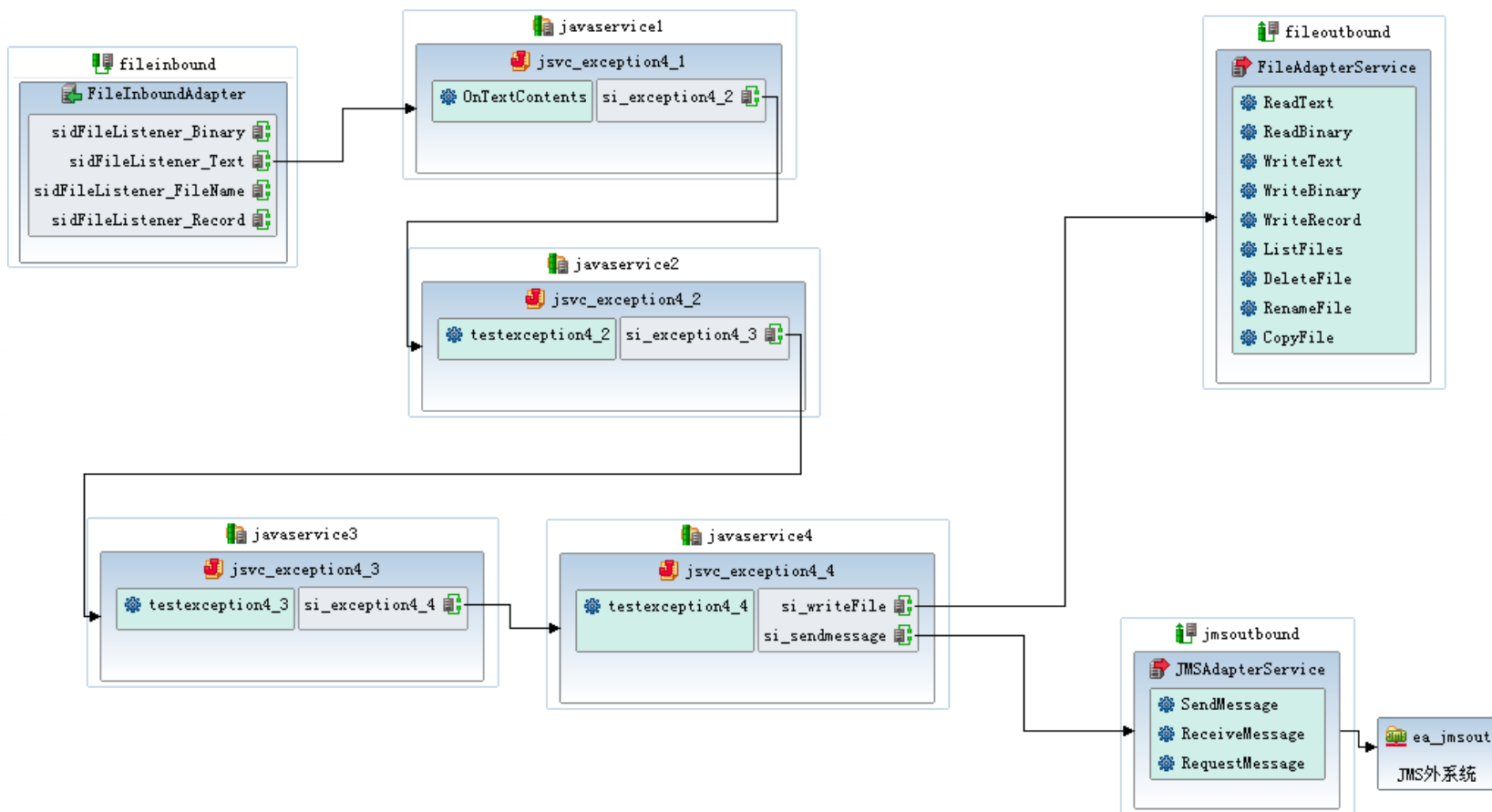
服务支持能力

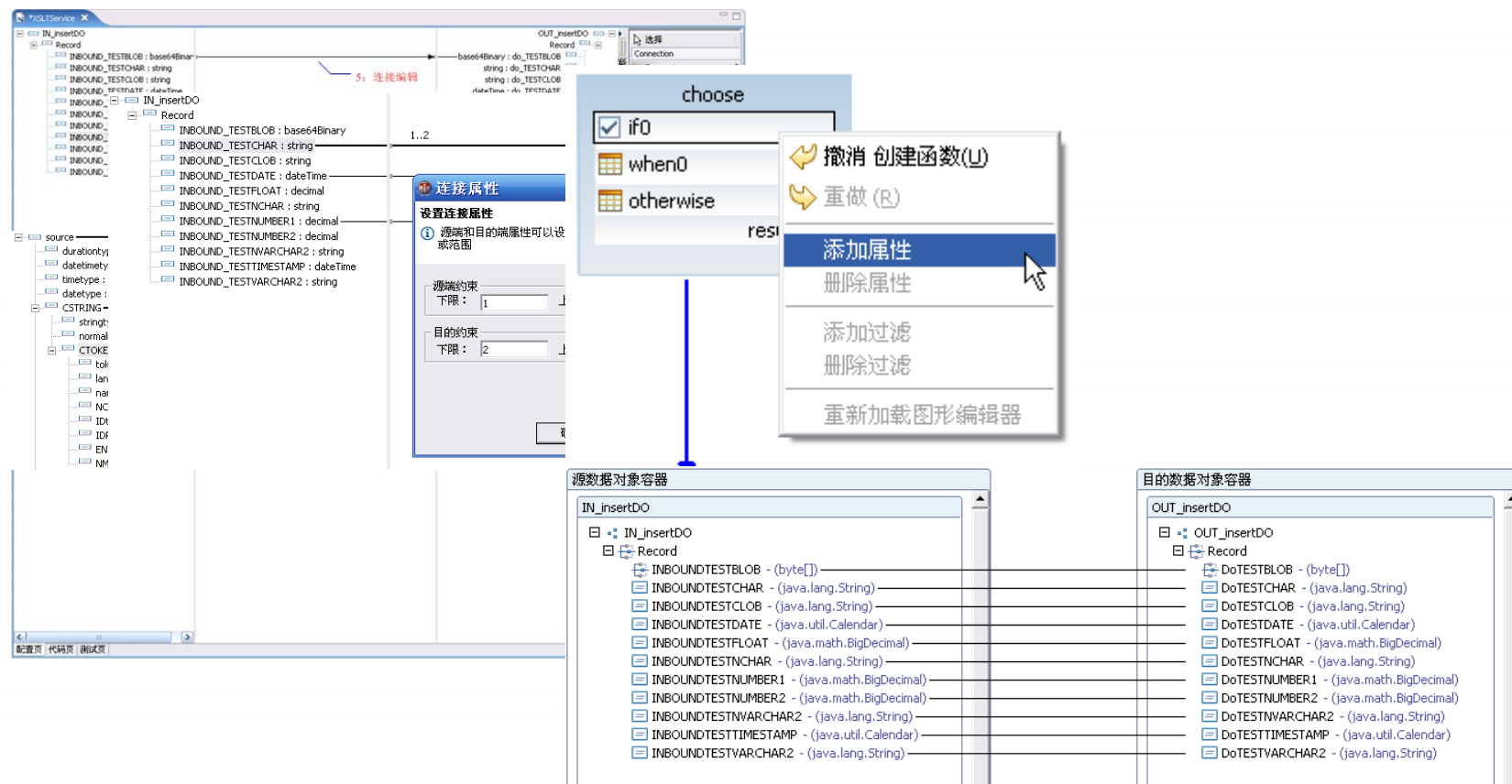
- ☐ Web Service的消费与封装发布
- ☐ 同步/异步等多种交互模式
- ☐ HTTP、POP3/SMTP、FTP、JMS等多种通讯协议
- ☐ 开放标准SOAP、WSDL、UDDI、WS-Security、WS-I BP等
- ☐ 服务注册、检索与运行管理
- ☐





- 合成应用：服务消费者，服务提供者以及它们的连接关系的合成展示，并将它们进行组装，形成能够打包和部署的应用及组合服务。
- 确定服务连接关系（连线）





提供图形可视化的异构数据格式转换映射工具，内置丰富函数，能够将输入数据和输出数据进行不同格式间的转换 (如结构化的XML、非 XML 或 Java 对象数据)，从而可快速集成异构应用，无需考虑表示数据采用的格式。

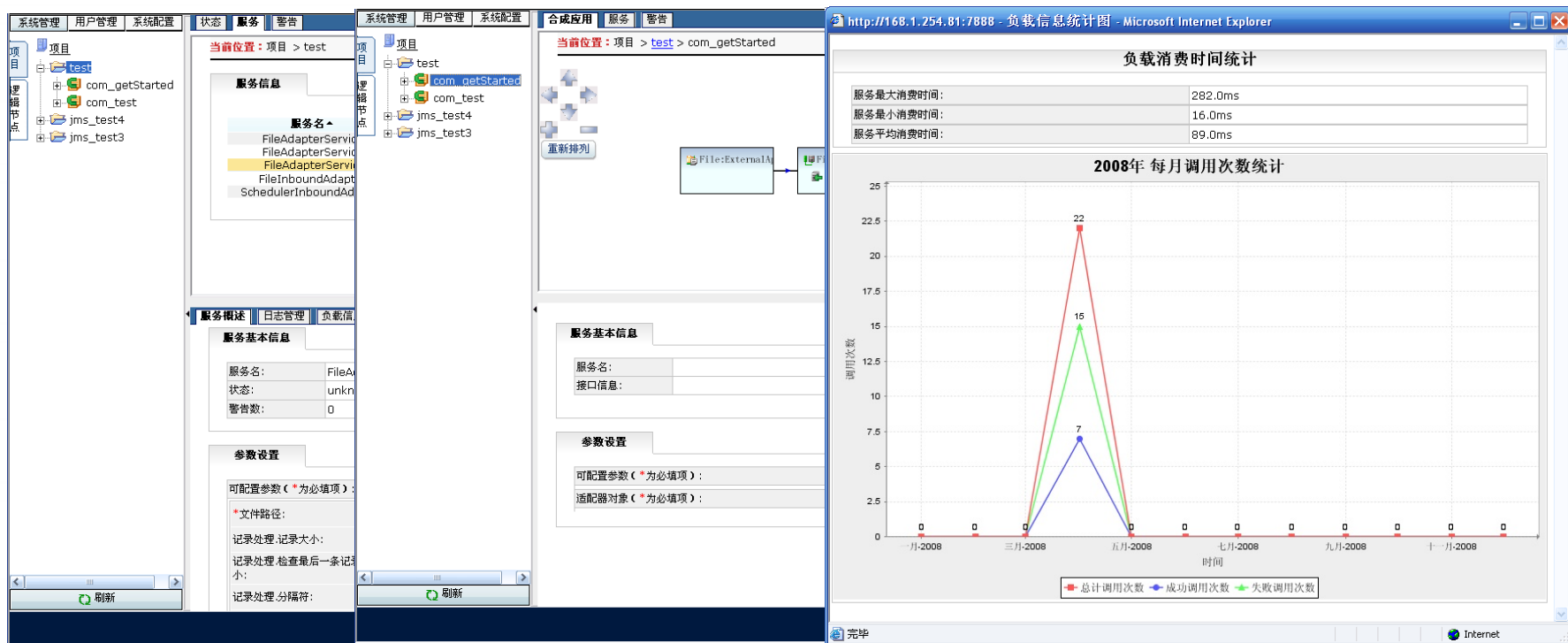
TI3分别提供了基于XSLT和Java的图形可视化数据格式转换工具。

- T 所有开发资源存储及访问控制的中心。
- T 包括开发系统配置信息（如用户权限），内置系统服务、适配器服务等资源信息，提交到资源中心的项目信息等
- T 开发中心与资源中心的信息交互通过HTTP/HTTPS协议进行

- ☐ 集中管理
- ☐ 资源共享
- ☐ 权限控制
- ☐ 版本控制
- ☐ 团队协作开发



- 项目管理
- 服务管理
- 组件管理
- 资源管理
- 权限管理
- 用户/组管理
- 资源目录服务



基于Web浏览器访问界面

基于JMX标准，管理功能可扩展

节点/服务/应用
运行状态查看

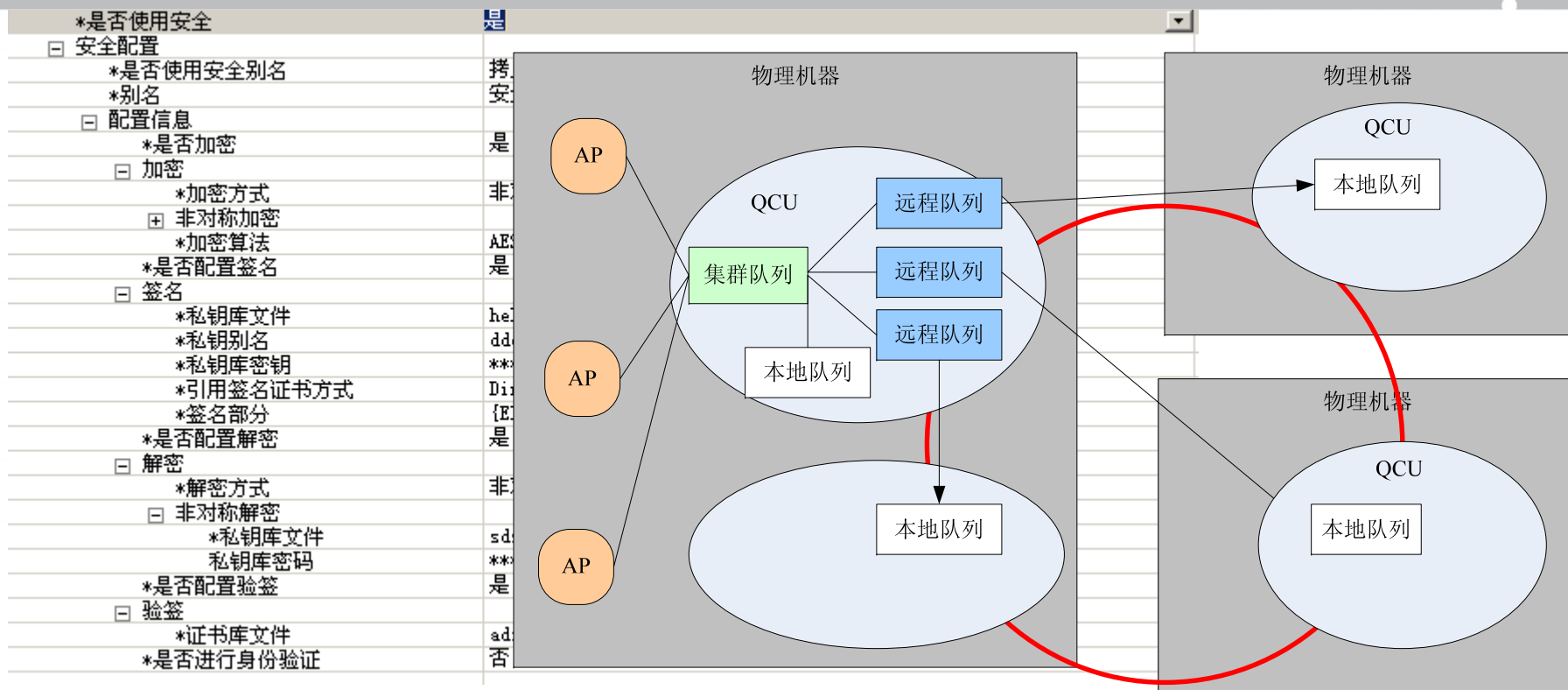
节点/服务/应用
运行启停控制

业务流程
运行监控

日志查看
与级别设置

应用服务运行
历时记录统计

应用服务
能力水平监测



结合公司其他中间件产品，可提供较完整的企业级服务质量，如：

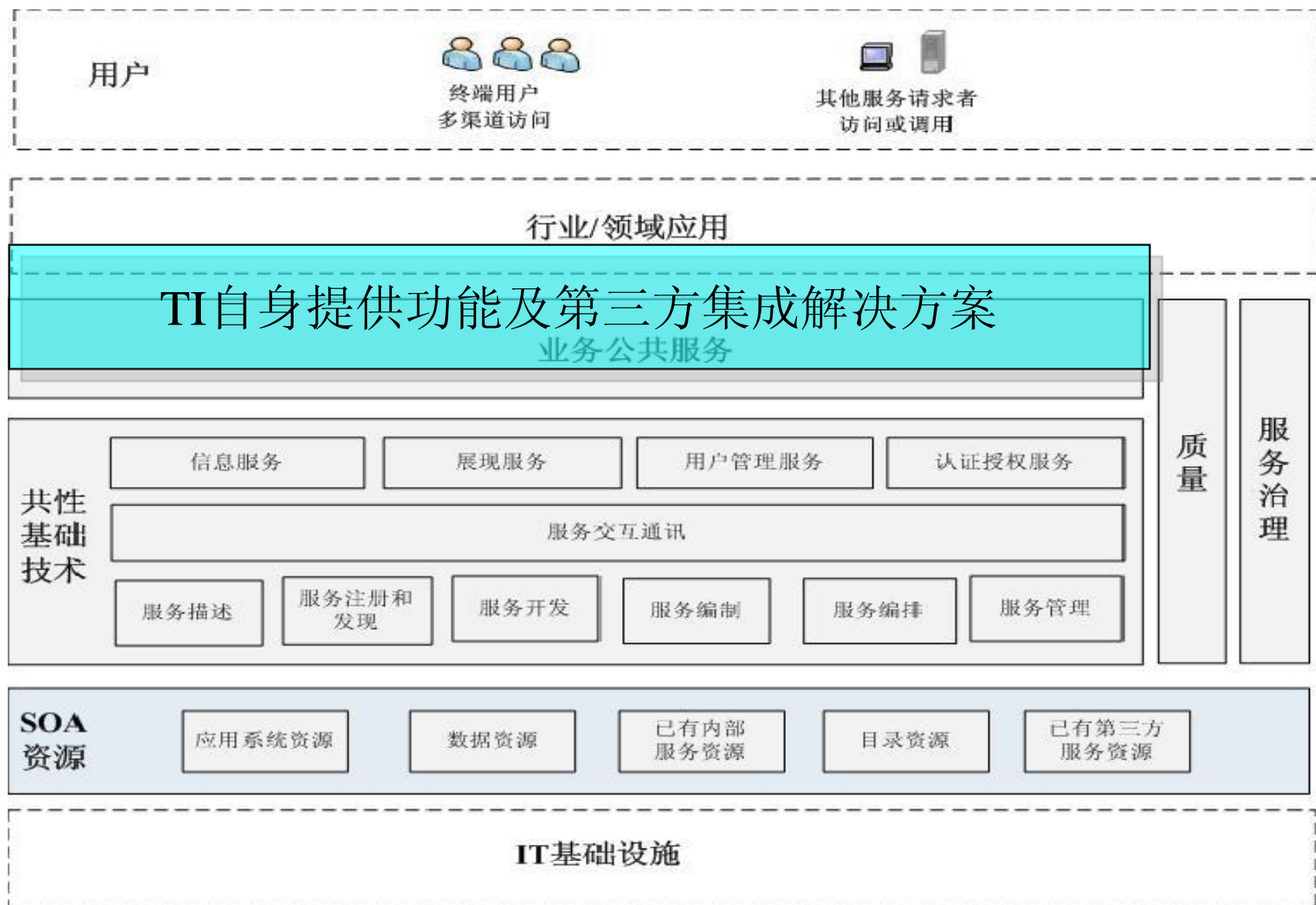
- 较完整的安全机制：如Web服务安全、开发/运行时访问权限控制、跨网络的可靠安全消息传输等

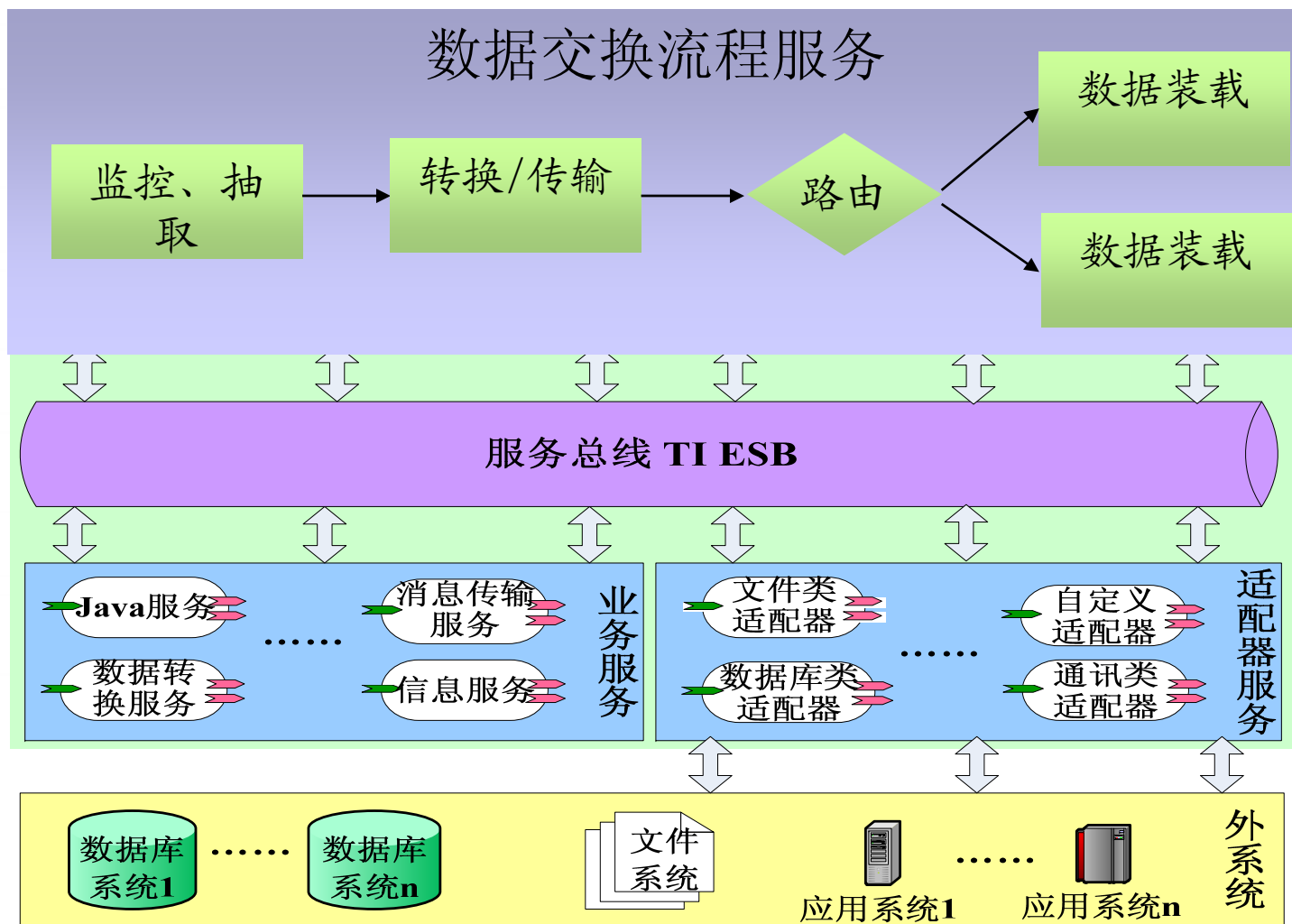
- 事务及可靠性：适配器基于JCA规范实现，并封装针数据库、消息系统等的事务操作接口；网络间的消息可靠传输；提供对应用间交换数据的跟踪能力等

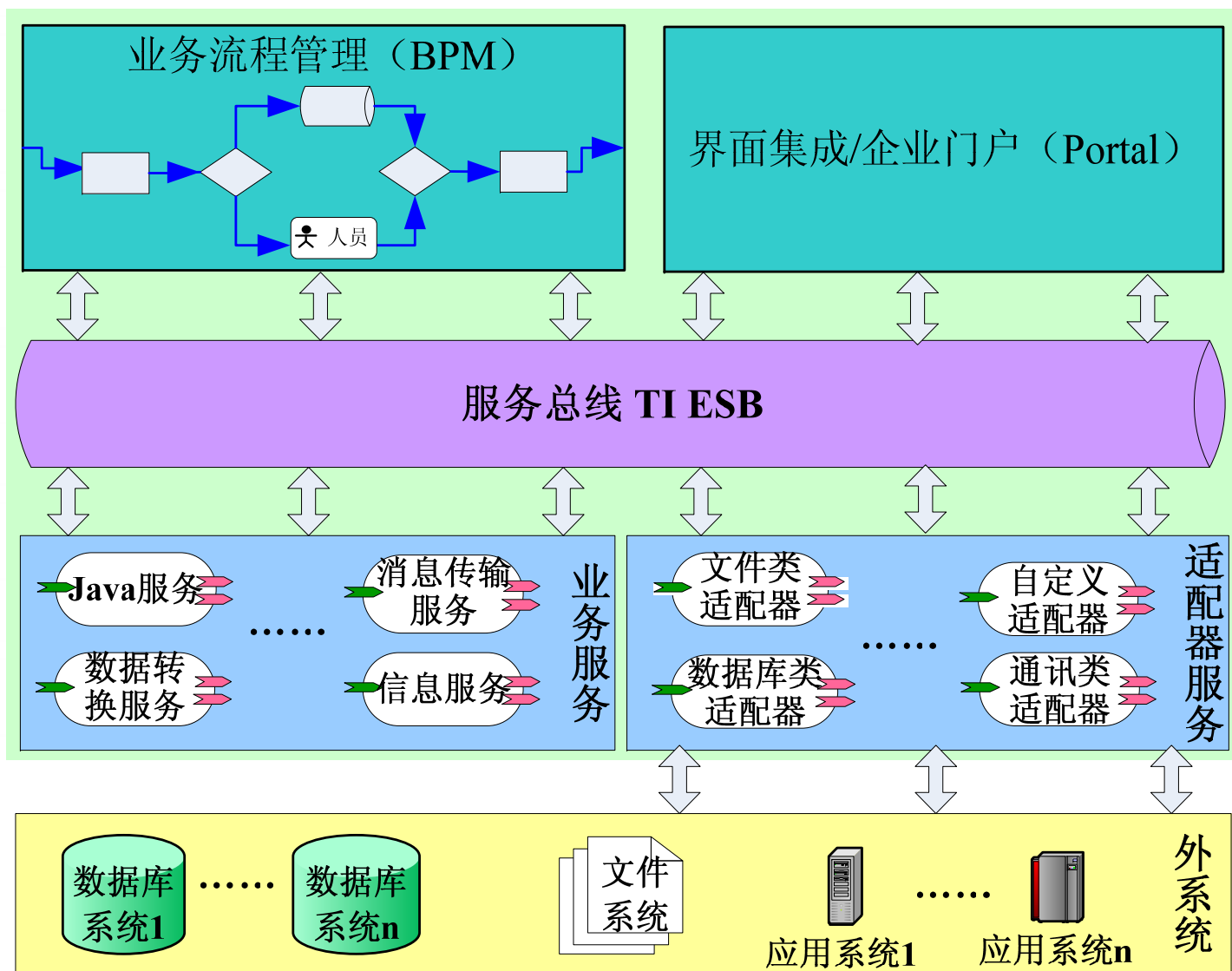
- 负载均衡：基于消息中间件TongLINK/Q及服务总线运行环境应用服务器TongWEB，可提供基于消息和Web容器的负载均衡及灾备恢复能力



运行时：提供监控管理工具，对**Web Service**的运行状态进行监控，并能够对服务的运行水平和能力（如服务消费和负载情况）进行统计和评价。









谢谢!
Thank you!